

Silvius Leopold Weiss

(1687 - 16 oct. 1750)

[Suite III]

WeissSW 3.1 à 7

Sol mineur

Manuscrit de Londres

London, The British Library

GB-Lbl Add. Ms. 30387

Pages 23 à 32 (folios 12 r. à 16 v.)

Pas de concordance.

Les pièces de la Suite

Prélude

15 - Allemande

16 - Courr[ante]

17 - Bourée

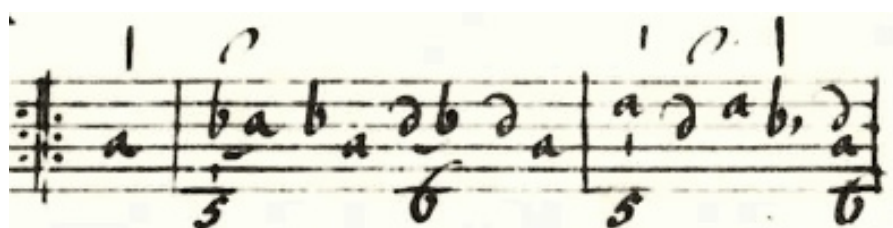
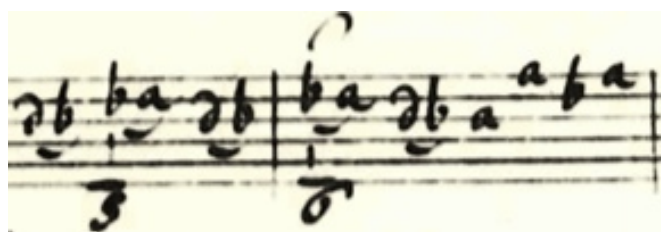
18 - Sarabande

19 - Menuet

2.do. - Menuet

Préface

Il semble que Silvius Leopold Weiss ait initialement harmonisé toutes les pièces de cette Sonate afin de les jouer avec un luth à 11 chœurs. Cependant, dans la Bourée, des chiffres 5 (Si bémol) et 6 (La) ont été écrits sous la sixième ligne de tablature et demandent donc de jouer les douzième et treizième chœurs du luth.



En observant attentivement la tablature manuscrite, on constate, à quelques raccords de plume qui redessinent la ligne de tablature et à l'épaisseur du trait un peu plus gras, que ce sont des corrections qui viennent remplacer des basses plus anciennes (vraisemblablement a sur le sixième chœur et d sur le septième) préalablement soigneusement effacées avec un grattoir.

De même, deux chiffres 5 ont été ajoutés dans le premier Menuet par la même main, et font aussi intervenir le douzième chœur du luth dans cette pièce.

Jean-Daniel Forget

- Prélude ^(1*)

1. ^(1*)

2.

3.

4.

5.

6.

1. L'accent sur le e est absent du manuscrit original.

2. Basse absente de la tablature originale.

- 15 - Allemande

8va

4

8va

6

8

8va

10

8va

12

(1*)

8va

15

8va

19

1. Un Fa dièse, présent dans la tablature originale, a été supprimé.

23

27

31

35

40

44

47

1. Tablature originale : le rythme est une croche.

- 16 - Courr[ante]

5

11

17 (1*) (2*)

23

29

35

42

1. Liaison absente de la tablature originale.

2. Liaison absente de la tablature originale.

48

55

61

67

73

- 17 - Bouree ^(1*)

8

4

8

12

16

20

23

27

1. L'accent sur le e est absent du manuscrit original.

31

8va

35

8va

39

8va

(1*)

43

8va

47

8va

1. Liaison absente de la tablature originale.

- 18 - Sarabande

5

(1*)

10 (2*)

1. 11 2.

14

16

20

26

32 R

38

1. Tablature originale : au début de cette mesure et de la mesure suivante, le rythme est : 1 double croche, 1 double croche pointée, 2 triples croches.
 2. Un Ré, présent dans la tablature originale, a été supprimé.

- 19 - Menuet

1. Liaison absente de la tablature originale.
2. Liaison absente de la tablature originale.
3. Liaison absente de la tablature originale.
4. Liaison absente de la tablature originale.

- 2.do. - Menuet

8

6

12

18

25

32

(1*)

il primo Minuetto da Capo è poi requiescant in pace.

1. Liaison absente de la tablature originale.